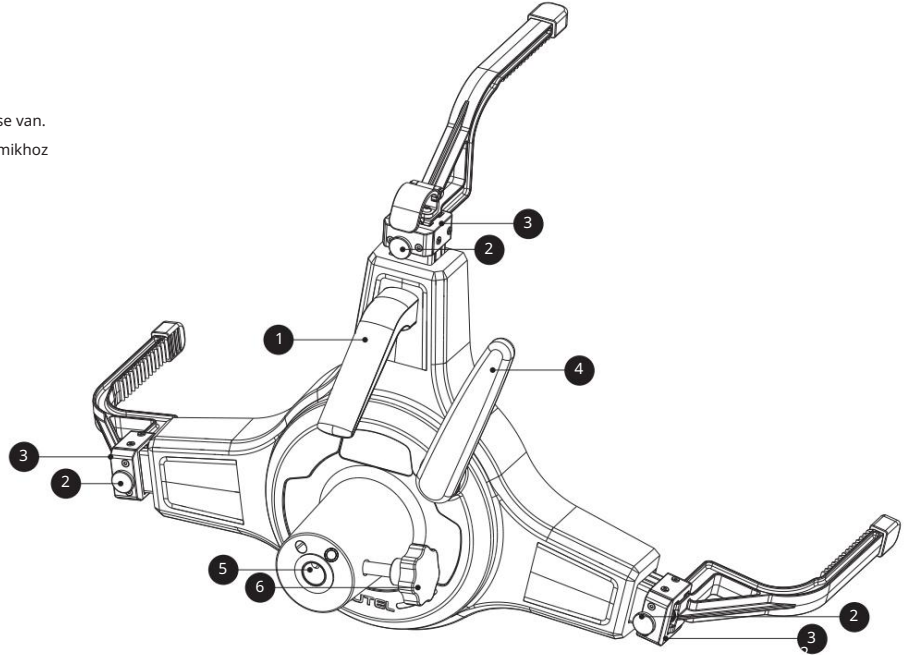


Köszönjük, hogy a gumibilincs készletet vásárolta. Ez a Gyors útmutató a gumibroncs bilincseinek összeszereléséhez, beállításához és felszereléséhez nyújt segítséget. Kérjük, figyelmesen olvassa el az abroncsbilincskészlet használata előtt.

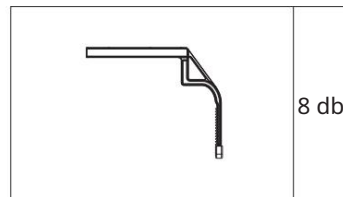
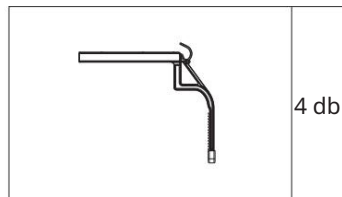
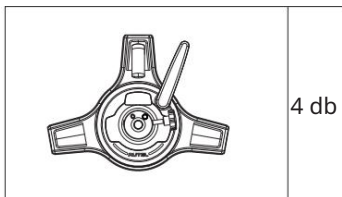
Termékleírás

A készlet négy gumibilincset tartalmaz. Minden gumibilincsnek három kilincse van. Az abroncsbilincsek kilincseivel állíthatók, hogy a 19-37 hüvelyk átmérőjű gumikhoz illeszkedjenek.

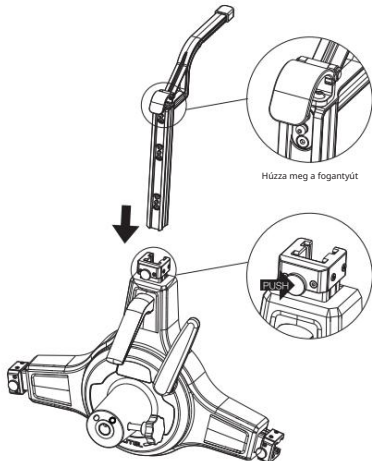
1. Emelő fogantyú
2. Vezérlógomb
3. Pawl nyílás
4. Reteszelő fogantyú
5. Cél rögzítési furat
6. Zárógomb



Az abroncsbilincsek összeszerelése



1



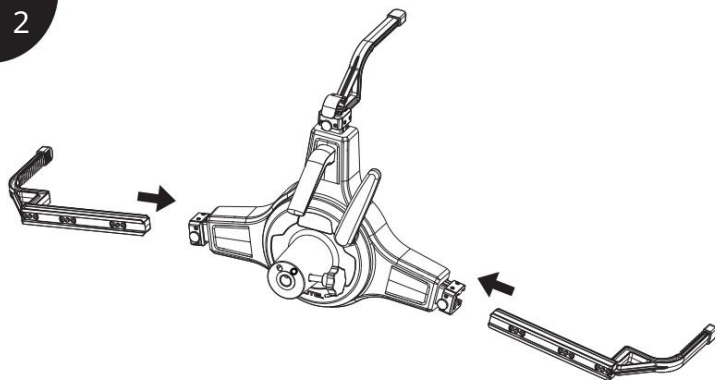
Vegyen ki egy darab össze nem szerelt gumibilincset a gumibilincskészletből.

Egyik kezével fogja meg az emelőfogantyút, és hüvelykujjával nyomja meg a vezérlógombot a kilincsnílláson. Ezután a másik kezével helyezze be a kilincset a kilincsníllásba. Amikor a kilincs teljesen rögzítve van, engedje el a vezérlógombot. A kilincs most fel van szerelve.



MEGJEGYZÉS: A húzófogantyús kilincset az emelőfogantyúhoz legközelebbi kilincsníllásba kell beszerelni.

2



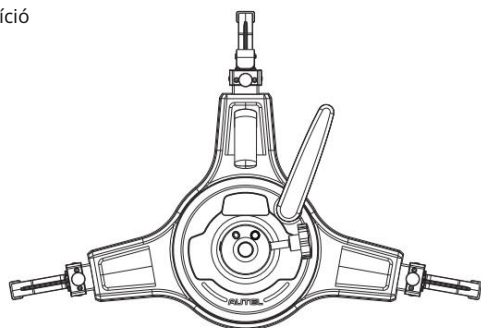
Szerelje fel a másik két kilincset a fent leírtak szerint. A gumibilincs most össze van szerelve.

Kövesse a fenti lépéseket a másik három gumibilincs összeszereléséhez. A gumibilincs készlet használatra kész.

Az abroncsbilincsek beállítása

1

1. pozíció

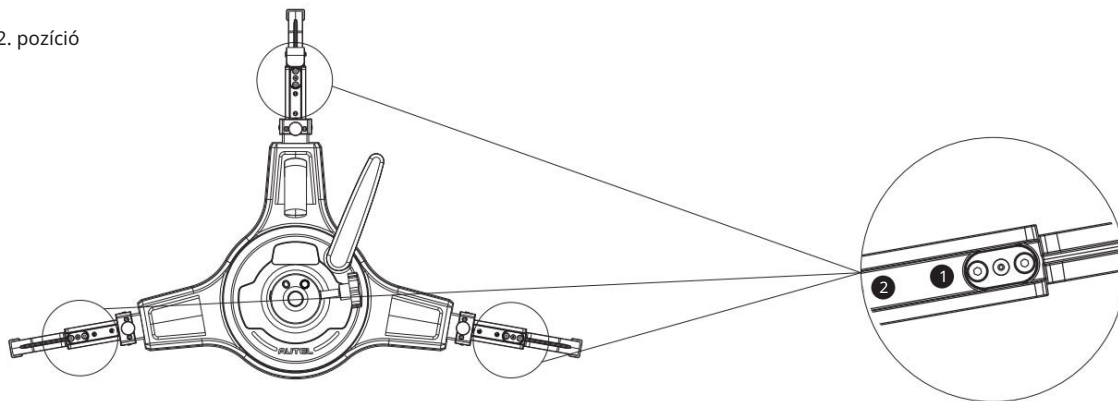


Miután a négy gumibilincset megfelelően összeszerelték, beállíthatja őket a gumiabroncs átmérőjének megfelelően.

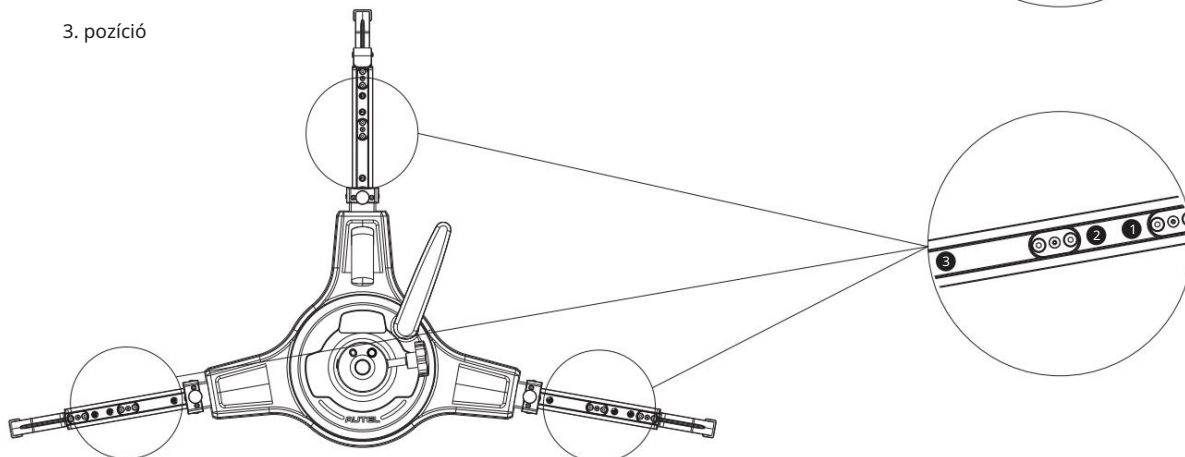
- 1. pozíció: 19 és 27 hüvelyk között.
- 2. pozíció: 24 és 32 hüvelyk között.
- 3. pozíció: 30 és 37 hüvelyk között.

Húzza fel vagy le a kapcsokat a kívánt pozíció beállításához. Ha a kilincs helyzetét sikeresen beállította, kattantást fog hallani.

2. pozíció



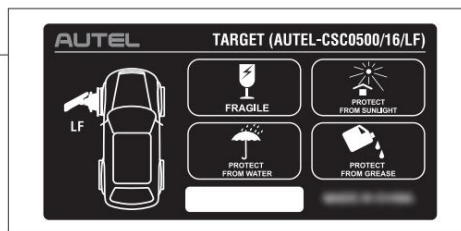
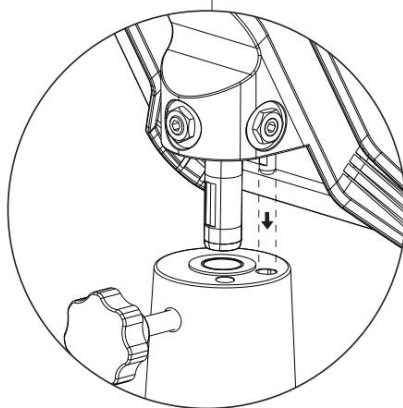
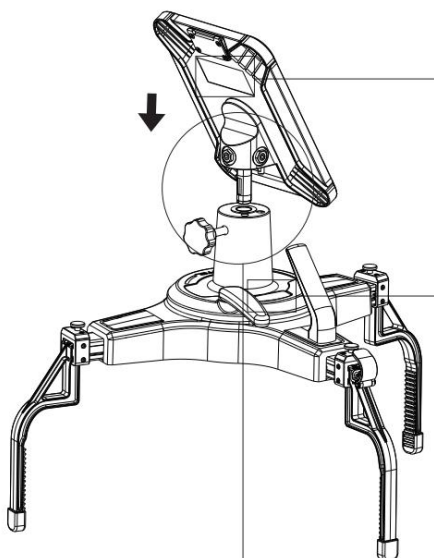
3. pozíció



MEGJEGYZÉS: A három kilincset azonos hosszúságúra kell beállítani.

A célpontok telepítése

1



Miután a négy abroncsbilincset megfelelően összeszerelték, vegye ki a gumibilincsnek megfelelő célpontot.

Fogja meg az emelőfogantyút, és engedje el az abroncsbilincsen lévő rögzítőgombot, majd helyezze be a célpont pozicionáló csapot a megfelelő nyitónyílásba, hogy a célpont beilleszthető legyen a gumibilincsen lévő cél rögzítő furatába. Húzza meg a reteszelő gombot, miután a céltárgy teljesen rögzítve van.

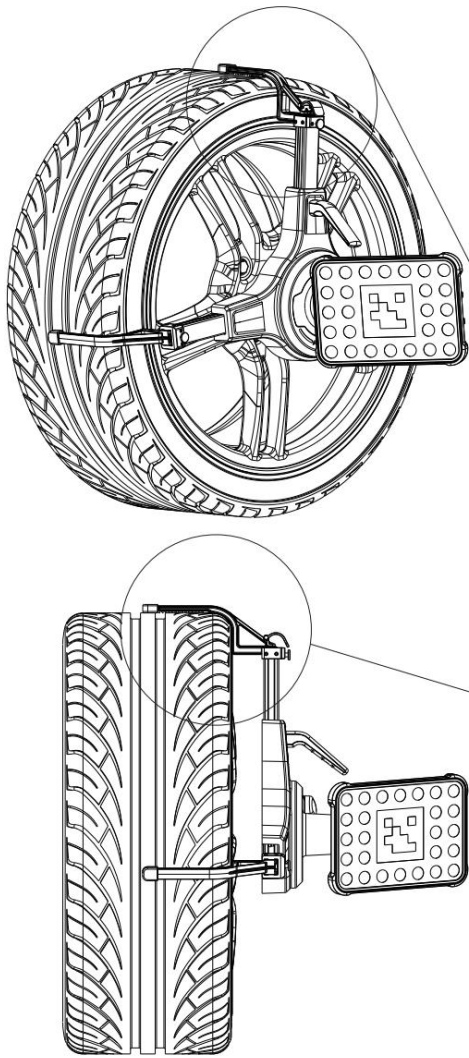
Kövesse a fenti lépéseket a másik három célpont telepítéséhez.



MEGJEGYZÉS: Az abroncsbilincsek és a célpontok matricával vannak felcímkézve, így a matricákon található cikkszámok ellenőrzésével össze tudja egyeztetni a célt és a gumibilincset. Például az AUTEL-CSC0500/16/LF feliratú céltárgyat az AUTEL-CSC0500/17/LF feliratú gumibilincsre kell felszerelni.

Az abroncsbilincsek felszerelése a gumiabroncsokra

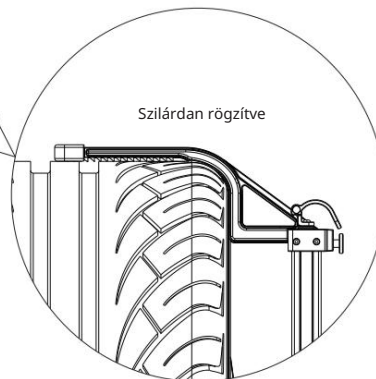
1



Mielőtt az abroncsbilincseket az abroncsokra szerelné, győződjön meg arról, hogy az abroncsbilincsek megfelelően vannak felszerelve, a kilincsek helyzete a gumiabroncs átmérőjének megfelelően van beállítva, és a célpontok megfelelően vannak felszerelve.

Fogja meg az emelőfogantyút. Emelje fel a húzófogantyút, hogy az összes kilincs hozzáérjen a megfelelő gumiabroncs futófelületéhez, és a kilincseken lévő határoló hornyok érintkezzenek a gumiabroncs szélével. Ezután engedje el a húzófogantyút, és enyhén rázza meg a gumibilincset, hogy megbizonyosodjon arról, hogy a kilincsek szilárdan rögzítve vannak. Rögzítse a rögzítő fogantyút az óramutató járásával megegyező irányba, hogy rögzítse a gumibilincset. Az abroncsbilincs a célponttal most fel van szerelve.

Szerelje fel a maradék három abroncsbilincset a megfelelő gumiabroncsokra a fent leírtak szerint.



MEGJEGYZÉS: Az abroncsbilincs abroncsra való helyes felszereléséhez ellenőrizze a gumibilincsen feltüntetett tételszámokat. Például az AUTEL-CSC0500/17/LF feliratú gumibilincset a bal első gumiabroncsra kell felszerelni.

A gumibilincsek kalibrálása

A kerékbeállítás és az ADAS-kalibrálás során a pontos mérések eléréséhez használat előtt kalibrálni kell az abroncsbilincseket. A részletes, lépésenkénti utasításokért a következőket teheti:

1. Érintse meg a Beállítások ADAS és beállító beállításai Karbantartás és szerviz Kerékbilincs célkalibráció lehetőséget a táblagépen, és kövesse a képernyőn megjelenő utasításokat az abroncsbilincs kalibrálásának befejezéséhez.
2. Látogasson el weboldalunkra a www.autel.com címen, és töltsse le a "Gumibilincsek kalibrálása" című dokumentumot.

Pontossági ellenőrzés végrehajtása

Az abroncsbilincsek kalibrálása után a kalibrálás során előforduló hibák minimalizálása érdekében pontossági ellenőrzést kell végezni. A részletes, lépésenkénti utasításokért a következőket teheti:

1. Érintse meg a Beállítások ADAS és Aligner beállításai Karbantartás és szerviz Pontosság ellenőrzése lehetőséget a táblagépen, és kövesse a képernyőn megjelenő utasításokat a pontosság ellenőrzéséhez.
2. Látogasson el weboldalunkra a www.autel.com címen, és töltsse le a "Gumibilincsek kalibrálása" című dokumentumot.

MEGJEGYZÉS: A Gyors útmutatóban található illusztrációk csak tájékoztató jellegűek. A tényleges termék eltérhet.